

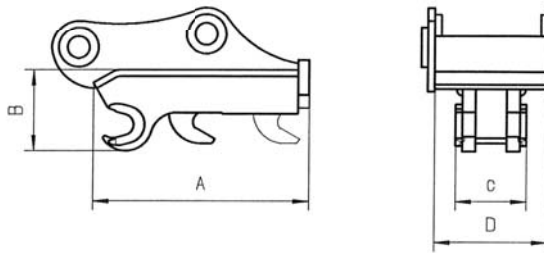
UA21M&H - UA36H - UA46H

Универсальное быстрозъемное соединение

- 1) Адаптация для всех экскаваторов от 6 до 26 тонн.
- 2) Механическая (UA21) или гидравлическая блокировка для соединения с ковшами.
- 3) V-образные крюки увеличенного размера позволяют использовать пальцы всех диаметров (см. таблицу).



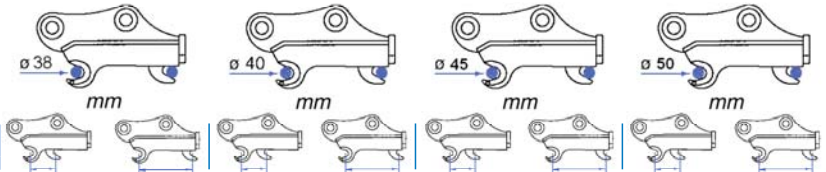
UA21 : Механическое Гидравлическое



A B C D

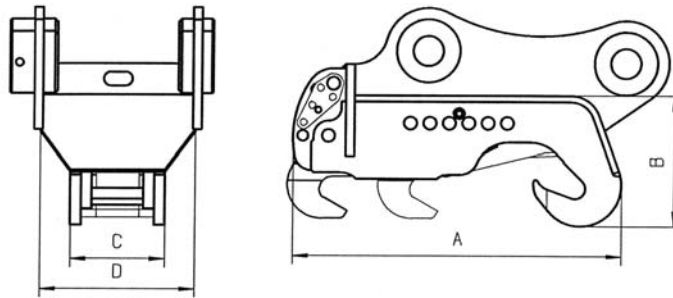


F



	t	mm	mm	mm	mm	t	kg	mm	mm	mm	mm	mm	mm		
UA21	6/11	490	205	159	≈300	≤ 6	91	230 min.	350 max.	255 min.	320 max.	261 min.	345 max.	265 min.	355 max.

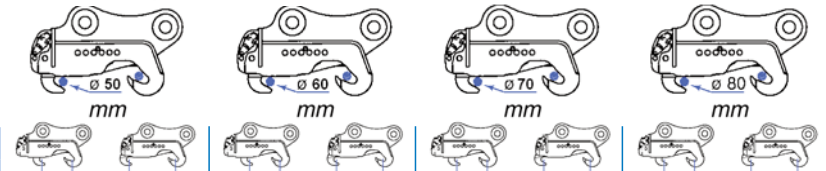
UA36H - UA46H : Гидравлическое



A B C D



F



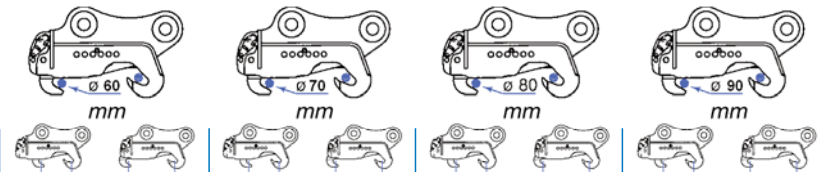
	t	mm	mm	mm	mm	t	kg	mm	mm	mm	mm	mm	mm		
UA36H	12/19	774	305	220	≈360	6/12,5	195	333 min.	530 max.	303 min.	512 max.	333 min.	495 max.	306 min.	478 max.



A B C D



F



	t	mm	mm	mm	mm	t	kg	mm	mm	mm	mm	mm	mm		
UA46H	18/26	857	318	250	≈400	12,5/17,5	270	325 min.	559 max.	296 min.	542 max.	368 min.	525 max.	341 min.	508 max.